

AC

Řízení skladu s Microsoft Dynamics 365

ZÍSKEJTE DETAILNÍ
PŘEHLED O VŠECH
SKLADOVÝCH
OPERACÍCH DÍKY
EFEKTIVNÍMU
NÁSTROJI
PRO ŘÍZENÉ
SKLADOVÁNÍ
NA PLATFORMĚ
DYNAMICS 365

ŘEŠENÉ OBLASTI

- Skladování a uskladnění
- Skladové dimenze
- Sériová čísla a šarže
- Úložiště s náhodným umístěním
- Deníky doručení
- RFID čtečky a čárové kódy
- Vychystávání položek
- Sledovatelnost položek
- Inventury skladu
- Karanténní příkazy
- Podpora mobilních zařízení

Efektivní správa skladu

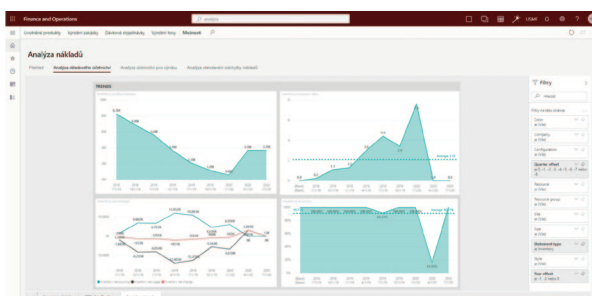
Správa skladu v **Microsoft Dynamics 365 Supply chain management** nabízí široké možnosti při definování rozložení skladu podle měnících se potřeb společnosti, a umožňuje tak dosáhnout maximální efektivity. Systém rozlišuje skladovací prostory s vysokou a nízkou prioritou pro optimální umístění zboží, včetně speciálních lokací pro omezení pohybu zboží. Sklad lze rozdělit do několika zón, aby bylo možné vyhovět různým potřebám skladování, jako jsou požadavky na teplotu nebo rychlost obrátu položek.

Optimalizace procesů ve skladu

Microsoft Dynamics 365 Supply chain management poskytuje flexibilitu a kontrolu, která pomůže s optimalizací procesů ve skladu dle individuálních požadavků společnosti. Díky lepšímu přehledu a nástrojům pro správu skladů a zásob pomáhá snížit náklady na skladování a zároveň zvýšit spokojenost zákazníků. Modul pro správu skladu umožňuje pružně řídit ukládání položek podle různých parametrů jako typ umístění, prostory či výška palet.

Automatizace skladu

Správa skladu v **Microsoft Dynamics 365 Supply chain management** pomáhá efektivně přidělit skladové prostory díky automatickému rozpoznání optimálních úložných míst na základě vlastností položek a skladových zón. Všechny skladové aktivity jsou zaznamenávány v denících, takže lze sledovat úplnou historii akcí a sledovacích dimenzí pomocí auditní stopy.



PŘÍNOSY

- Flexibilita při definování rozložení skladu podle měnících se potřeb společnosti
- Sledovatelnost položek napříč celým dodavatelským řetězcem
- Propojení skladových operací s účetnictvím a fakturací
- Optimalizace skladových procesů a možnost jejich elektronického řízení
- Efektivní řízení skladových lokací, včetně rozlišení sériových čísel a šarží
- Přidělování skladových prostor díky automatickému rozpoznání optimálních úložných míst na základě vlastností položek či skladových zón
- Možnost využití mobilních zařízení a inteligentních čteček čárových kódů
- Pokročilá oznámení o expedici směrem z zákazníků
- Trvalé snížení skladovacích nákladů a zároveň zvýšení spokojenosti zákazníků

AUTOCONT je spolehlivý dodavatel s téměř třicetiletou zkušeností s dodávkami a provozem podnikových řešení ve stovkách společností různých oborů.

Rychlá realizace objednávek

Microsoft Dynamics 365 Supply chain management pomáhá určit odpovídající posloupnost vychystávacích míst. Optimalizace vychystávacích tras zjednodušuje a urychluje realizaci objednávek zákazníků. Výdejní trasy systém navrhuje na základě parametrů, jako jsou zóny či výška umístění. Dochází také k automatickému sloučení podobných objednávek do jedné trasy pro lepší využití obsahu palet. Pokročilá oznámení o expedici automaticky odesílají informace o zásilce jejímu příjemci. Pro zrychlení vychystávání položek lze použít čárové kódy a RFID čtečky.

Funkce skladového hospodářství

Skladování a uskladnění položek poskytuje vyšší přesnost díky podpoře technologie RFID. Microsoft Dynamics 365 Supply chain management umožňuje rychlou specifikaci umístění i zásad ukládání na úrovni skladu i položek. Samozřejmostí jsou víceúrovňová skladovací místa.

Skladové dimenze umožňují zjistit položky skladu pomocí fyzického umístění, identifikace unikátním sériovým číslem a číslem šarže a jejichmi vlastnostmi jako konfigurace, velikost či barva.

Úložiště s náhodným umístěním určuje umístění položky na základě předem daných pravidel. Úložiště je automaticky přiděleno dle priority vychystávacích míst, následně pak dle míst zásobních.

RFID a registr čárových kódů evidují a sledují palety a položky v celém dodavatelském řetězci. V Microsoft Dynamics 365 Supply chain management lze zboží zaregistrovat již v okamžiku, kdy dorazí na sklad, aby bylo viditelné v celém systému ještě před tím, než bude zaskladněno. Při zadávání zakázky lze také rezervovat položky pro zákazníky. Tato rezervace je zohledněna například při inventurách či plánování výroby.

Sledovatelnost položek interně i v celém dodavatelském řetězci je zajištěna automatickým označením produktů číslem skladové dimenze spojeným s konkrétními dodávkami i expedicí. Skladové dimenze jsou také dobrým nástrojem pro sledování sériových a dávkových čísel a mohou být použity k získání přehledu o položkách ve skladu.

Inventury skladu probíhají prostřednictvím deníku inventury skladu. Pracovník skladu vždy naskenuje pomocí mobilního terminálu nebo zadá ručně informace o skutečném množství a lokaci položky přímo do systému.

Karanténní příkazy lze použít pro blokování zásob z důvodů kontroly kvality. Příkazy je možné vytvářet automaticky vždy při příjmu konkrétního typu zboží nebo ručně při náátkové kontrole. Po ukončení kontroly je zboží vráceno do běžného skladovacího režimu.

Podpora mobilních zařízení je v Microsoft Dynamics 365 Supply chain management samozřejmostí. RFID čtečky, chytré telefony či tablety s možností skenování čárových kódů a čísel palet umožňují pracovníkům volný pohyb po prostorách skladu a zvyšují tak efektivitu jejich práce.