

# AG Výrobní procesy s Microsoft Dynamics 365

VYTVOŘTE TEN SPRÁVNÝ VÝROBNÍ MIX, KTERÝ PODPOŘÍ VEŠKERÉ VÝROBNÍ PROCESY V JEDNOM UCELENÉM ŘEŠENÍ.

## ŘEŠENÉ OBLASTI

- Produkty
- Řízení změn
- Kusovníky
- Výrobní operace
- Výrobní náklady
- Provádění výroby
- Plánování výroby

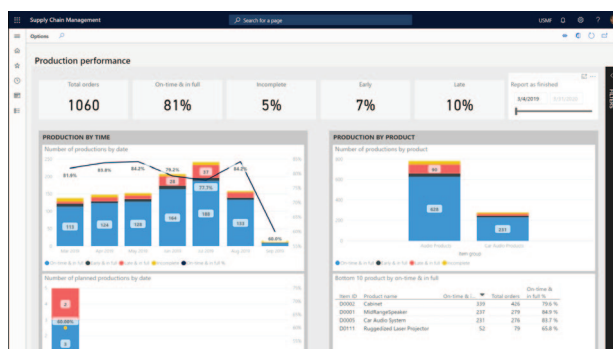
## Podpora výrobního procesu

Výrobní a plánovací modul v **Microsoft Dynamics 365 Supply chain management** pokrývá potřeby výrobního provozu v oblastech technické přípravy výroby, plánování materiálu a kapacit i správy výrobních zakázek. Aplikace poskytuje podporu jak pro diskrétní, tak i procesní či štihlou výrobu.

## Produkty a výrobní postupy

U produktů lze v **Microsoft Dynamics 365 Supply chain management** spravovat jejich různé varianty. Díky řízení sériových čísel a čísel dávky je zajištěna obousměrná trasovatelnost všech produktů a komponentů od dodavatele, přes zahájení výroby, až k zákazníkovi a opačně. Díky dimenzím úložiště a propojení s modulem řízeného skladu dochází ke zrychlení nejen skladových, ale i výrobních procesů, zvýšení jejich efektivity a celkovému snížení chybovosti. S funkcí pro řízení změn produktu přichází i možnost definovat celý změnový proces během jeho výrobního cyklu.

**Microsoft Dynamics 365 Supply chain management** podporuje jak sériovou, tak zakázkově orientovanou výrobu. Výrobní modul umožňuje správu víceúrovňových kusovníků a postupů se souběžnými či vedlejšími produkty, včetně využití grafického návrháře při jejich konstrukci a uchování historických verzí. Spotřebu je možné řešit různými způsoby, a to vždy s možností stanovení konstantních i variabilních odpadů. V případě nedostupnosti vstupní položky lze definovat alternativy.



## PŘÍNOSY

- Pokrytí potřeb výrobního provozu v oblastech technické přípravy, plánování materiálu a kapacit i správy výrobních zakázek
- Automatizace procesů napříč celou oblastí výroby
- Obousměrná trasovatelnost produktů díky řízení sériových čísel a čísel dávky
- Podpora sériové i zakázkově orientované výroby, procesní i štíhlé výroby
- Optimalizace nákladů díky propojení výrobních aktivit s účetnictvím
- Provádění výroby prostřednictvím dotykového rozhraní s předem definovanými kroky výrobních operací
- Plánování výroby na základě historických dat
- Sledování výkonu výroby a zmetkovitosti pomocí předdefinovaných datových kostek a KPI

AUTOCONT je spolehlivý dodavatel s téměř třicetiletou zkušeností s dodávkami a provozem podnikových řešení ve stovkách společností různých oborů.

## Výrobní operace

**Microsoft Dynamics 365 Supply chain management** podporuje sériové, paralelní i kombinované operace. Definice požadavků výrobní operace je možná přímo na konkrétní prostředek či skupinu prostředků s tím, že plán už vhodný prostředek vybere automaticky sám dle aktuálních kapacity. Díky propojení s modulem lidských zdrojů lze navíc určit požadované dovednosti pracovníků.

Podpora procesní výroby v **Microsoft Dynamics 365 Supply chain management** poskytuje možnost duálních měrných jednotek, kalkulace skutečné hmotnosti a kódů balení. Pro štíhlou výrobu přináší modelování výrobních a logistických procesů, jako jsou výrobní toky či využití kanbanů a kanbanových tabulí k signalizaci požadavků.

## Optimalizace nákladů

Díky nákladovému formuláři lze v **Microsoft Dynamics 365 Supply chain management** stanovit dílčí režijní náklady odvíjející se od přímých výrobních nákladů, jako je materiál či práce, a o tyto náklady navýšit hodnotu výrobku. Na jednotlivých výrobních příkazech je pak možné pozorovat detailní rozpad všech vstupních nákladů a porovnávat náklady odhadnuté dle normy s náklady skutečně odváděnými.

## Provádění výroby

Provádění výroby umožňuje řízení a sledování výrobních operací ve výrobních halách. **Microsoft Dynamics 365 Supply chain management** přináší vylepšené dotykové rozhraní, přes které pracovníci provádějí jednotlivé kroky výrobních operací. Kromě toho si pracovníci mohou zobrazovat dokumentaci k dané operaci, přerušit operaci kvůli přestávce či jinému naléhavému úkolu nebo ohlásit svůj příchod či odchod.

Order	Description	Requested	Started	Completed	Scrapped	Remaining
P000123	Speaker testing a...	5.00	5.00	0.00	0.00	5.00
P000104	Speaker testing a...	21.00	21.00	0.00	0.00	21.00
P000124	Speaker testing a...	6.00	6.00	0.00	0.00	6.00
P000123	Operating the spe...	5.00	0.00	0.00	0.00	5.00
P000123	Packing	5.00	0.00	0.00	0.00	5.00

Speaker testing and calibration  
Product: D0001 - MidRangeSpeaker  
From: 12/19/2016 10:14:00... To: 12/19/2016 10:14:00...  
Previous operation: Assembly, 21.00 Produced, Not started  
Active employees: Christina Portra (+1)

## Plánování výroby

**Microsoft Dynamics 365 Supply chain management** umožňuje společnostem určit a vyvážit budoucí potřebu surovin a kapacit. Hlavní plánování posuzuje, jaké materiály a zároveň kapacity jsou k dispozici a jaké jsou nutné k pokrytí všech současných i budoucích nejen výrobních požadavků.

Při dlouhé průběžné době výroby je třeba plánovat nejen na základě reálných objednávek, ale i prognóz. K tomu v **Microsoft Dynamics 365 Supply chain management** slouží plán prognóz pro poptávky, dodávky a zásoby. Při vytváření prognóz poptávky je možné vygenerovat návrh na základě historických dat a ten pak doladit dle aktuálních výhledů.